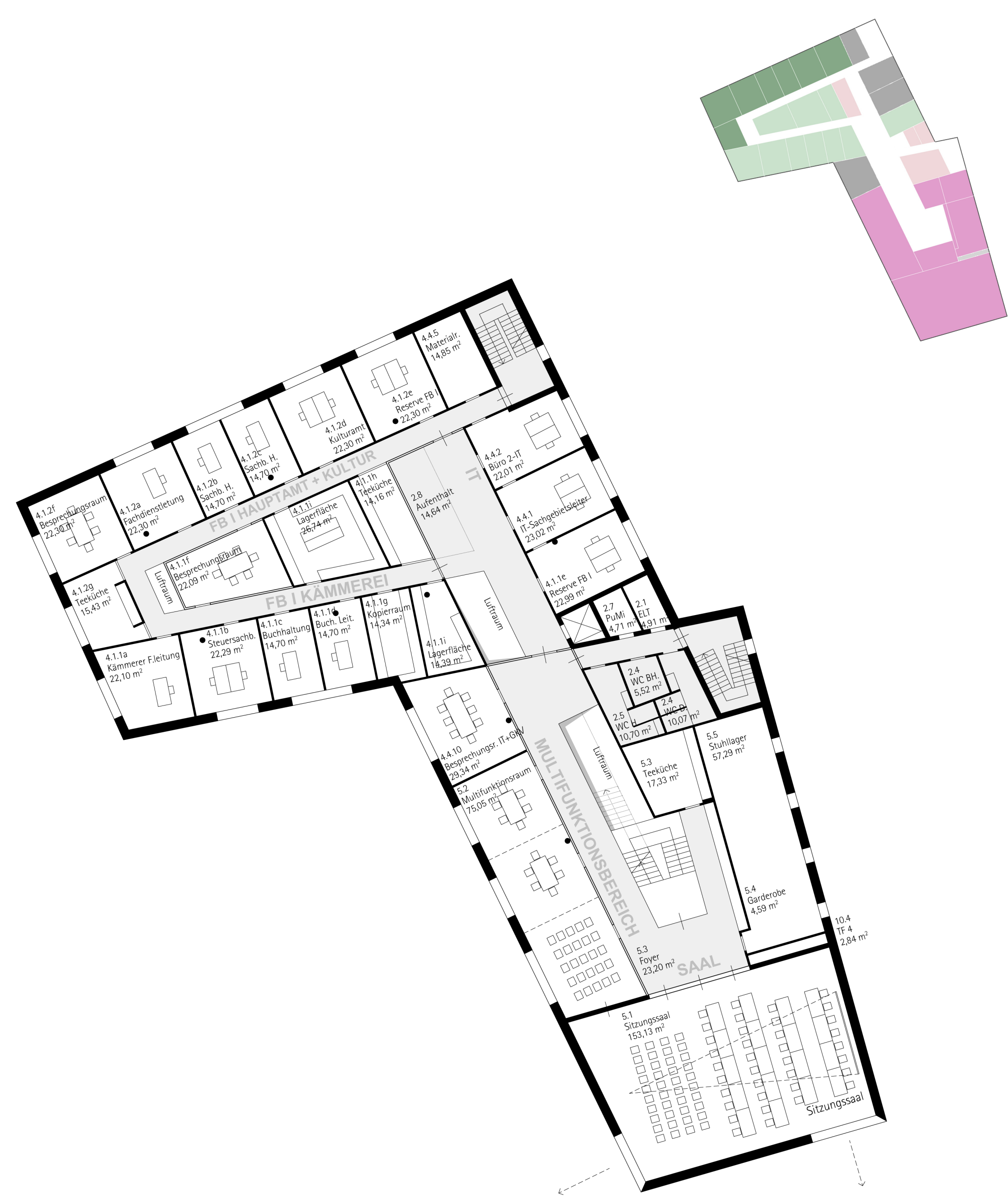
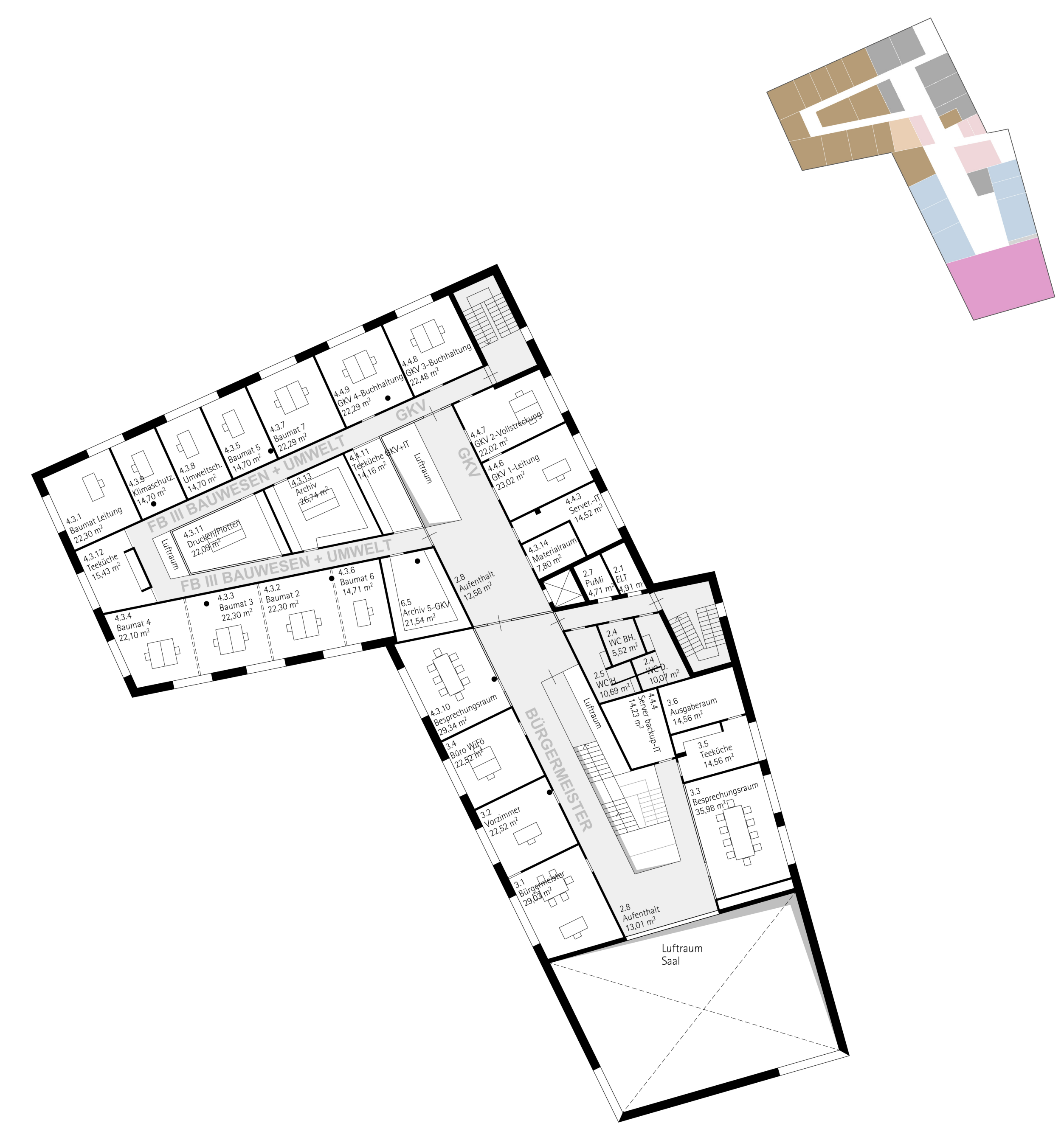


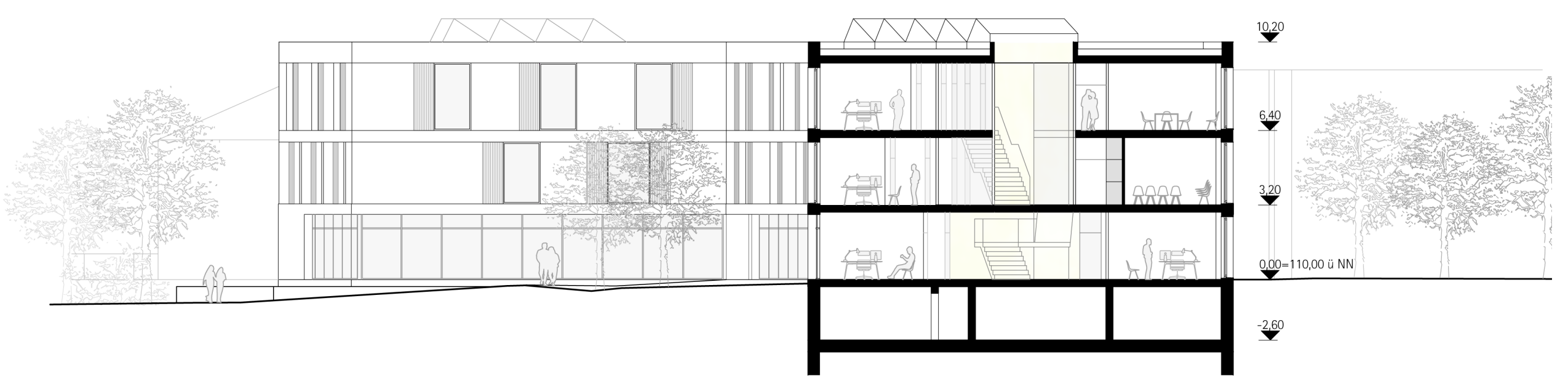
Ansicht West M 200



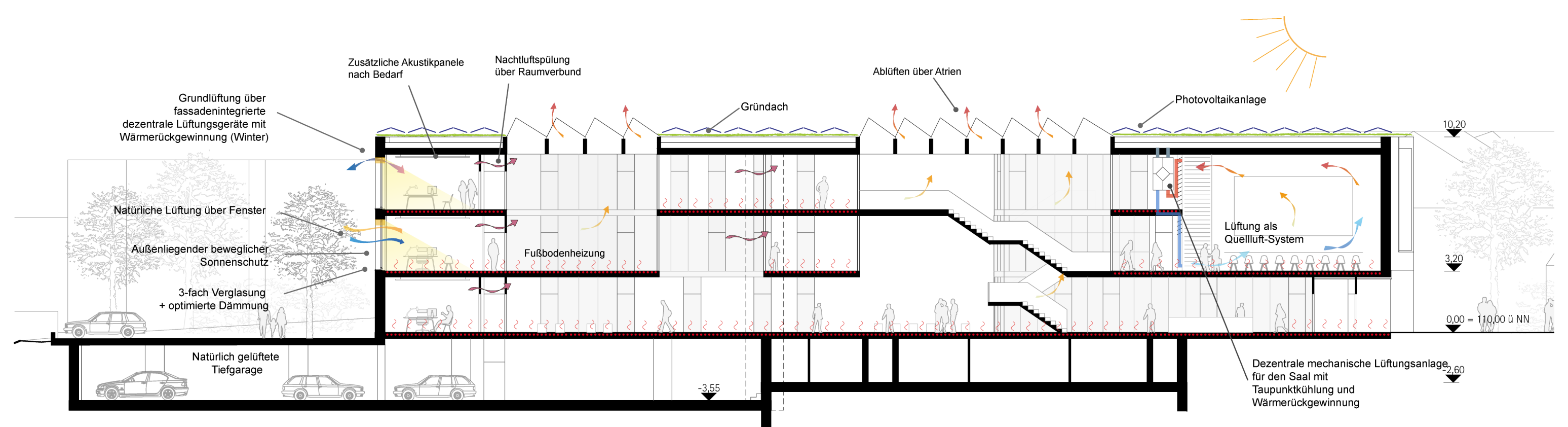
Grundriss 1.Obergeschoss M 200



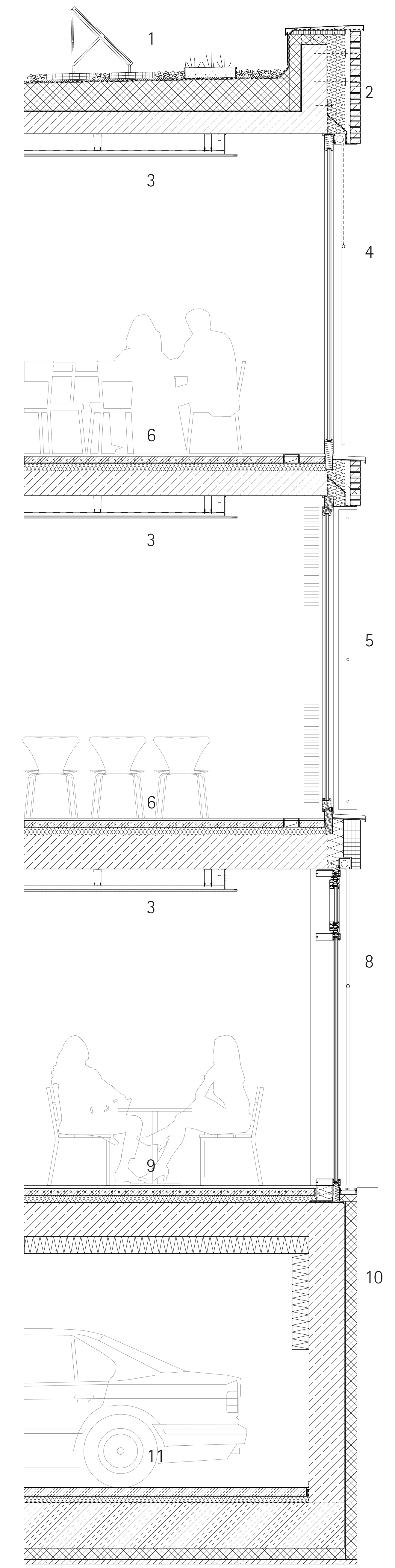
Grundriss 2.Obergeschoss M 200



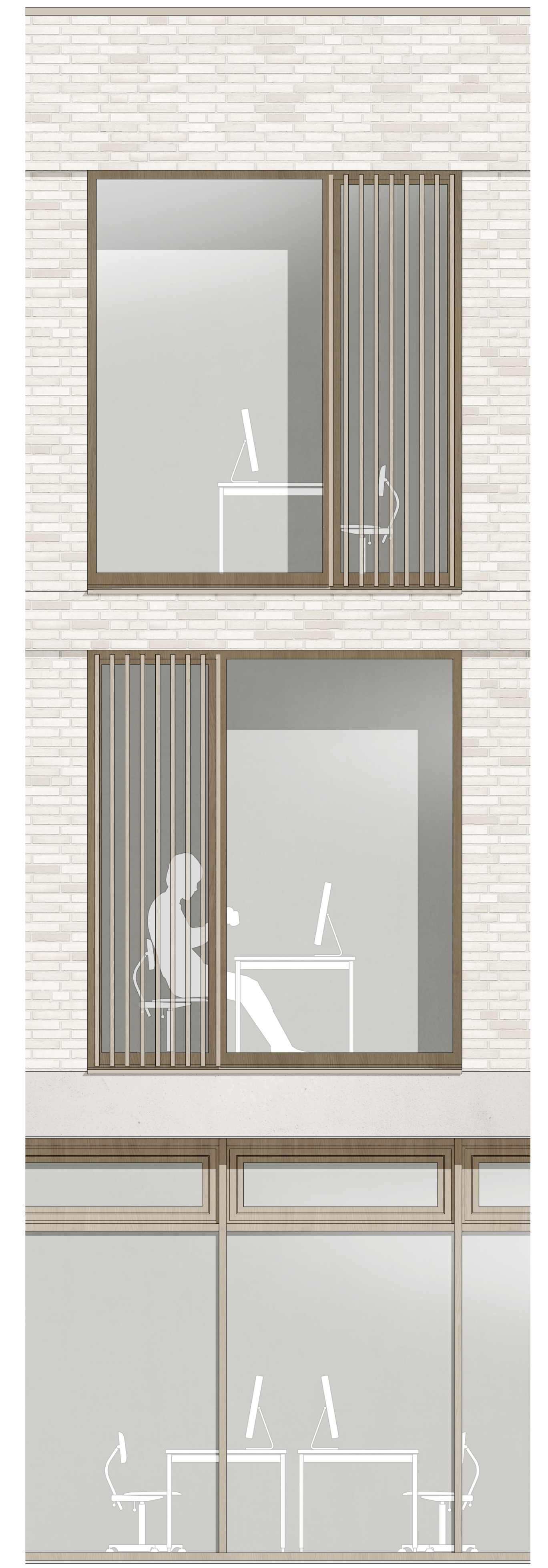
Querschnitt BA2 - M 200



Energetisches Konzept



Fassadenschnitt und /teilansicht - M 200



- 1 Wärmdachkonstruktion mit Gefälledämmung und Stahlbetondecke als Speichermaße, extensive Dachbegrünung und optional Photovoltaik-Elemente
- 2 Außenwandkonstruktion als mehrschalige Konstruktion mit KS-Mauerwerk raumseitig verputzt, Kerndämmung aus Mineralwolle und einer Verblendschale in schlepptendem Läuferverband
- 3 In Bereichen mit abgehängte Decke, mit unterseitig perforiertem Absorber-Element bzw. Holzlamellenelemente zur Steuerung der Raumakustik
- 4 Thermisch getrennte Fensteranlage aus Holz mit Wärmeschutzverglasung, 3-fach, mit Festverglasung, Sonnenschutz aus Senkrechtmärkten, schienengeführt, mit Behang aus Sonnenschutzgewebe, mit elektrischen Antrieb
- 5 Thermisch getrennte Fensteranlage aus Holz mit Wärmeschutzverglasung, 3-fach, mit Öffnungsflügeln zur Nachaukkühlung und individuellen Belüftung, Sonnenschutz und Absturzicherung aus Lamellen, vertikal
- 6 Geschosdecke aus Stahlbeton, aktiviert als thermische Speichermaße, mit Trittschalldämmung (Holzweicheiserplatte), Heizestrich, Bodenbelag aus Linoleum/Kautschuk bzw. Holzbelag
- 7 dezentrale Lüftungslüftungselemente mit Wärmerückgewinnung hinter perforierter Leibungsverkleidung zur Frischluftversorgung der Räume
- 8 Fassade aus Pfosten-Riegelkonstruktion, thermisch getrennt, mit Wärmeschutzverglasung, 3-fach, mit Sonnenschutz aus Senkrechtmärkten, schienengeführt, mit Behang aus Sonnenschutzgewebe, mit elektrischen Antrieb
- 9 Geschosdecke aus Stahlbeton, mit Trittschalldämmung (Holzweicheiserplatte), Heizestrich, Bodenbelag aus geschliffener Estrich/Terrazzo, unterseitig gedämmt mit Holzweicheiserplatten
- 10 Außenwandkonstruktion aus Stahlbeton, außenseitig mit Abblichtung und Perimeterdämmung, innenseitig mit Flankendämmung aus Holzweicheiserplatten
- 11 Sohlplatte aus WU-Stahlbeton, unterseitig gedämmt, mit Trittschalldämmung, Estrich, Kunstharzoberbeschichtung 0508